

## e<sup>2</sup> Thermografie schon ab 100 Euro.

Mit unserer e<sup>2</sup>Thermografie bekommen Sie schnell und günstig den Überblick, wo an Ihrem Haus Wärme verloren geht. Thermografien gibt es zum Sparpreis oder als Komfort-Paket. PartnerCard-Inhaber sparen pro Paket zusätzlich 10 bzw. 20 Euro. Infos zur kostenlosen Kundenkarte erhalten Sie unter der PartnerCard-Hotline 02 03 / 39 39 69.

Leistungen	Spar	Komfort
Thermografieaufnahmen	✓	✓
Tageslichtaufnahme(n)		✓
Individuelle Auswertung		✓
Beratungshotline		✓

Auch eine thermografische Untersuchung von größeren Objekten sowie Immobilien außerhalb Duisburgs ist gegen Aufpreis möglich. Übrigens: Die Anmeldung für Ihre Thermografieaufnahmen können Sie auch ganz bequem auf [www.e2-programm.de/thermografie](http://www.e2-programm.de/thermografie) vornehmen.

## Für jeden das richtige Thermografiepaket.

Wenn Sie Ihre Thermografieaufnahmen selbst interpretieren können, empfiehlt sich das Sparpaket zum besonders günstigen Preis. Für alle anderen ist das Komfortpaket genau das Richtige. Denn dieses enthält neben Thermografie- und Tageslichtaufnahmen eine individuelle Auswertung dieser Aufnahmen sowie die Möglichkeit, die spezielle Thermografie-Beratungshotline zu nutzen.

## Energie-Versorgung und Service mit Heimvorteil. Fragen Sie Ihre Stadtwerke Duisburg AG.

Service-Telefon:  
02 03 / 604 10 01

e<sup>2</sup>EnergieWelt  
im Forum Duisburg  
Königstraße 48  
47051 Duisburg

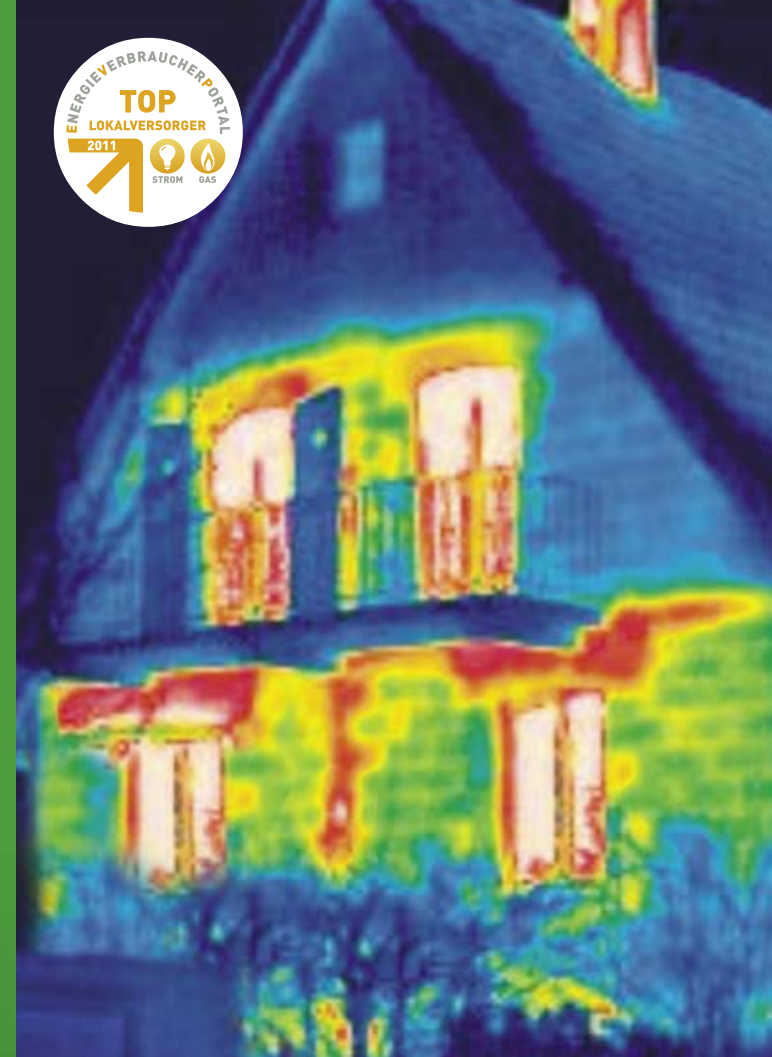
Öffnungszeiten:  
Mo – Sa: 9.30 – 20.00 Uhr

[thermografie@stadtwerke-duisburg.de](mailto:thermografie@stadtwerke-duisburg.de)  
[www.e2-programm.de/thermografie](http://www.e2-programm.de/thermografie)

Stadtwerke Duisburg AG  
Bungertstraße 27  
47053 Duisburg



e2T-F 09/11

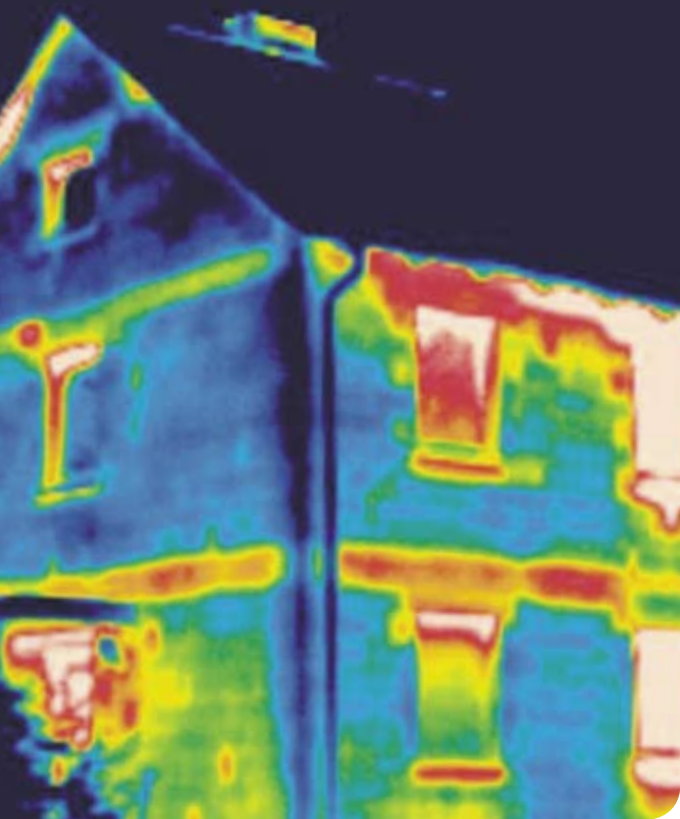


**Sichtbare Ergebnisse,  
sehenswerter Preis –  
e<sup>2</sup> Thermografie ab 100 Euro.**



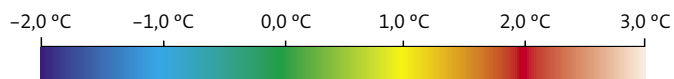
Programm





## So kommt die Wahrheit ans Licht.

Für Menschen ist Wärme nicht sichtbar, für Infrarotkameras schon. Anhand ihrer speziellen Technik kommt bei der Gebäude-Thermografie mit einem „Klick“ die Wahrheit über Wärmelecks ans Licht. Dabei muss auch das Timing stimmen. So sind aussagekräftige Infrarotaufnahmen nur in der kalten Jahreszeit und bei Dunkelheit möglich. Gelungene Aufnahmen machen thermische Schwachstellen exakt sichtbar und bilden eine ausgezeichnete Planungsgrundlage für alle Dämmmaßnahmen an Ihrem Haus.



Wärmelecks werden auf der Infrarotaufnahme rot und weiß abgebildet

## Heizen Sie Ihr Geld nicht zum Haus hinaus.

In einem gut gedämmten Haus sollte die Wärme möglichst lange im Inneren bleiben. Leider erfüllen viele Häuser diesen Anspruch nicht. So gelangt durch unbekannte Wärmelecks oft viel zu viel Wärme nach außen. Um die eigenen vier Wände warm zu halten, wird unnötig viel Energie verbraucht – und zusätzlich massiv die Umwelt belastet.

Als verantwortungsbewusster Energiedienstleister wollen wir dies natürlich nicht. Darum bieten wir Ihnen im Rahmen unseres e<sup>2</sup> Programms thermografische Gebäudeanalysen an. Durch die Gebäude-Thermografie werden Schwachstellen sofort und deutlich sichtbar. Der Vorteil: Sie können gezielt Maßnahmen ergreifen, damit die Wärme dort bleibt, wo sie hingehört – in Ihrem Haus.



Realbild eines Mehrfamilienhauses mit schlechter Wärmedämmung



Infrarotaufnahme eines Mehrfamilienhauses mit schlechter Wärmedämmung

## Wenn Ihr Haus errötet, läuft etwas falsch.

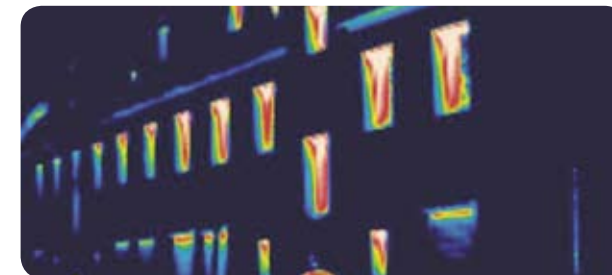
Thermografische Aufnahmen mit Farbabstufungen zeigen die unterschiedlichen Wärmeabstrahlungen eines Gebäudes deutlich auf: Schlecht gedämmte Bauteile werden mit den Farben Rot und Weiß abgebildet. Gut gedämmte Zonen werden türkis bis dunkelblau dargestellt.

## Typische Ursachen für Wärmeverluste.

- Fehlende oder schlechte Dämmung der Außenwände und Heizkörpernischen
- Schlecht gedämmte Dachschrägen, Geschossdecken, Stürze und Rollladenkästen
- Verzogene Fensterrahmen



Realbild eines Mehrfamilienhauses mit guter Wärmedämmung



Infrarotaufnahme eines Mehrfamilienhauses mit guter Wärmedämmung